

KOOALA MOVIE

CABLE CAM KOOALA

Il KOOALA è un carrello traslante motorizzato che si muove su fune sospesa. Kooala ha una funzione di lift che consente alla camera di muoversi sia sull'asse orizzontale che verticale.

I comandi del sistema (movimento laterale, lift Pan, Tilt, Zoom, Focus, Iris) sono interamente remotati con radiocomando.

Tutti i motori del KOOALA sono alimentati a batteria. non è quindi necessario prevedere alcun tipo di alimentazione elettrica nei pressi del cavo.

Il sistema di installazione di Kooala prevede l'individuazione di due punti (A, B) a cui collegare la fune portante. Nella maggior parte dei casi Kooala può essere attaccato su edifici e strutture esistenti, per la tensione dei cavi sono sufficienti travi in acciaio o staffe per l'installazione. In condizioni di passaggio sopra a persone e per la certificazione dell'impianto, l'individuazione dei punti di ancoraggio è da effettuarsi con la collaborazione di un ingegnere.

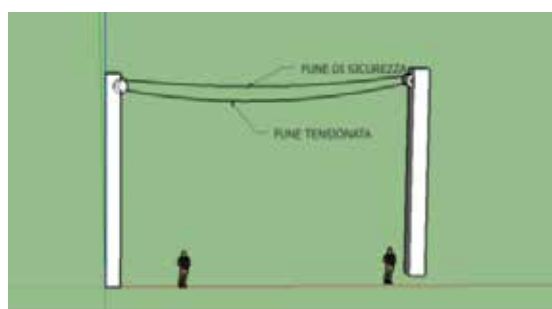
La fune può essere lunga fino a 100 Mt. ma in condizioni da verificare non si esclude una tratta maggiore.

Per l'installazione di KOOALA è necessario installare due cavi paralleli. Uno di "trazione", leggerissimo in fibra sintetica, ed uno di sicurezza, in acciaio.

La tensione del cavo sintetico è normalmente tra i 400 ed i 1200 Kg (ma può arrivare a 2000kg, a seconda della lunghezza della tratta da coprire).

SPECIFICHE TECNICHE:

Lunghezza del carrello	70 cm
Larghezza max del carrello	35 cm
Altezza max del carrello	50 cm
Altezza (all'attacco del Gymbal)	18 cm
Peso del carrello in opera (comprensivo di Batterie, Gymbal, camera, ottiche, accessori)	30 kg
Velocità massima carrello	2,8 m/s
Velocità massima Lift	0,5 m/s



GYMBAL

Kooala supporta sia MoviPro che DJI Ronin 2. Ronin2, che ha un payload di circa 15kg, è in grado di utilizzare camere come Arri Alexa mini con ottica zoom corredate di motori.

POSTAZIONE DI CONTROLLO

Kooala è operato da 3 persone che devono lavorare a vista del mini dolly ed ad una distanza non superiore a 50 metri.

La postazione di controllo mini dolly necessita di alimentazione per la ricarica delle batterie e l'alimentazione dei monitor di controllo.

REGISTRAZIONE IMMAGINI E TRASMISSIONE DEL SEGNALE:

Il KOOALA è dotato di un sistema di trasmissione video che consente di inviare un segnale 1080P a bassa latenza, oltre alla possibilità di registrare internamente alla camera. Il segnale per la regia può essere prelevato dai monitor della postazione di controllo.

ACCESSO AL BINARIO PER CAMBIO BATTERIE:

Le batterie in dotazione al Kooala hanno una durata di circa 60 minuti in condizione di costante operatività.

Al fine di garantire una adeguata performance durante uno show di 15 minuti è necessario sostituire tutto il parco batterie (dolly, camera, accessori) non più tardi di 45 minuti prima dell'inizio dello show.

Per sostituire le Batterie del binario è necessario accedere al carrello, mentre per sostituire le batterie della camera o lavorare sulla camera sarà sufficiente abbassare il lift a terra.





MOONO
MOOVIE

CARRELLO SU MONO ROTAIA MOONO

MOONO è un carrello traslante motorizzato che si muove su binario.

I comandi del sistema (movimento laterale, Pan, Tilt, Zoom, Focus, Iris) sono interamente remotati con radiocomando.

Tutti i motori del MOONO sono alimentati a batteria. non è quindi necessario prevedere alcun tipo di caveria sul binario né nei suoi pressi.

Il sistema è progettato per essere installato sospeso.

SPECIFICHE TECNICHE:

Lunghezza del carrello	50 cm
Larghezza max del carrello	36 cm
Altezza (all'attacco del gymbal)	18 cm
Peso del carrello in opera (comprensivo di Batterie, Gymbal, camera, ottiche, accessori)	25 kg
Velocità massima carrello	1,4 m/s



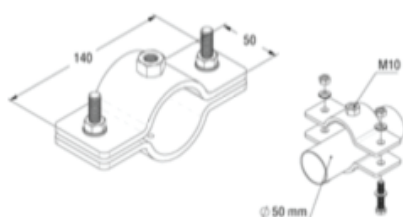
BINARIO

I binari del carrello sono vincolati attraverso un sistema di collari che abbracciano i tubolari delle americane.

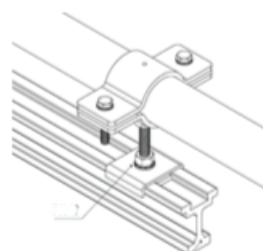
SPECIFICHE TECNICHE BINARIO:

Larghezza del binario	4 cm
Peso	3 kg/mt

Collare che abbraccia il tubolare dell'americana



Posizionamento del binario sull'americana



POSTAZIONE DI CONTROLLO

MOONO è operato da 3 persone che devono lavorare a vista del carrello ed ad una distanza non superiore a 30 metri.

La postazione del MOONO necessita di alimentazione per la ricarica delle batterie e l'alimentazione dei monitor di controllo.

REGISTRAZIONE IMMAGINI E TRASMISSIONE DEL SEGNALE:

MOONO è dotato di un sistema di trasmissione video che consente di inviare un segnale full HD a bassa latenza, oltre alla possibilità di registrare internamente alla camera. Il segnale per la regia può essere prelevato dai monitor della postazione di controllo.

ACCESSO AL BINARIO PER CAMBIO BATTERIE:

Le batterie in dotazione al MOONO hanno una durata di circa 80 minuti in condizione di costante operatività.

Al fine di garantire una adeguata performance durante uno show di 15 minuti è necessario sostituire tutto il parco batterie (dolly, camera, accessori) non più tardi di 45 minuti prima dell'inizio dello show.



MINI
MOVIE

CARRELLO MINI DOLLY

Il Mini Dolly è un carrello traslante motorizzato che si muove su binario.

I comandi del sistema (Movimento laterale, Pan, Tilt, Zoom, Focus, Iris) sono interamente remotati con radiocomando e controllati a distanza.

Tutti i motori del Mini Dolly sono alimentati a batteria, non è quindi necessario prevedere alcun tipo di caveria sul binario né nei suoi pressi.

Il sistema è progettato per essere installato al di sopra di un americana da 30cm di larghezza

SPECIFICHE TECNICHE:

Lunghezza del carrello	70 cm
Larghezza max del carrello	36 cm
Altezza (all'attacco del gymbal)	18 cm
Peso del carrello in opera (comprensivo di Batterie, Gymbal, camera, ottiche, accessori)	25 kg
Velocità massima carrello	1,3 m/s



BINARIO

I binari del carrello sono appoggiati sopra l'americana e poi vincolati ad essa tramite cinghie a crick abbracciate alle traverse del binario.

SPECIFICHE TECNICHE BINARIO:

Portata del binario:

puntuale su 100 cm = 150 kg

distribuita su 100 cm = 350 kg

puntuale su 200 cm = 100 kg

distribuita su 200 cm = 200 kg

puntuale su 300 cm = 75 kg

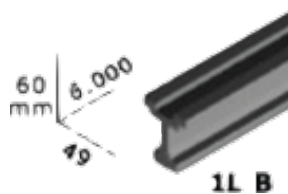
distribuita su 300 cm = 150 kg

Larghezza del binario

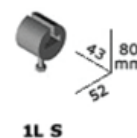
30 cm

Peso

5,5 kg/mt



Profilo del binario



Fine Corsa



POSTAZIONE DI CONTROLLO

Il Mini dolly è operato da 3 persone che devono lavorare a vista del mini dolly ed ad una distanza non superiore a 30 metri.

La postazione di controllo Mini Dolly necessita di alimentazione per la ricarica delle batterie e l'alimentazione dei monitor di controllo.

REGISTRAZIONE IMMAGINI E TRASMISSIONE DEL SEGNALE:

Il Mini Dolly è dotato di un sistema di trasmissione video che consente di inviare un segnale full HD a bassa latenza, oltre alla possibilità di registrare internamente alla camera. Il segnale per la regia può essere prelevato dai monitor della postazione di controllo.

ACCESSO AL BINARIO PER CAMBIO BATTERIE:

Le batterie in dotazione al Mini Dolly hanno una durata di circa 80 minuti in condizione di costante operatività.

Al fine di garantire una adeguata performance durante uno show di 15 minuti è necessario sostituire tutto il parco batterie (dolly, camera, accessori) non più tardi di 45 minuti prima dell'inizio dello show.